



wod

World Orienteering Day

Światowy Dzień Biegów Na Orientację

OBORNIKI ŚLĄSKIE, 20 maja 2023

Biuletyn nr 2 (Komunikat techniczny)

Termin:	20 maja (sobota), godz. 11.00-13.30
Biuro zawodów:	Plac targowy „Mój rynek”. Współrzędne: 51.3038922618621, 16.9090930507923 Parking przy centrum zawodów.
Organizatorzy:	Grupa biegowa „Oborygeni” Dolnośląski Związek Orientacji Sportowej; Ośrodek Sportu i Rekreacji w Obornikach Śląskich.
Współorganizatorzy:	Gmina Oborniki Śląskie
Zespół organizacyjny:	Sędzia główny: Piotr Cych Kierownik zawodów: Hubert Ozimina Kierownik startu: Arleta Sosenko Obsługa systemu Sport Ident: Wojciech Pachnik Biuro zawodów: Aneta Gawędzka, Ryszarda Maszkowska oddalone o 300 m. od biura zawodów i z niego widoczne.
Start i meta:	zawody w biegu na orientację na dystansie „sprint”
Charakter zawodów:	9.30 - 10.30 (odbieranie numerów startowych i wypożyczenie chipów);
Program zawodów:	11.00 – start pierwszych uczestników; 13.00 – uroczyste zakończenie i wręczenie upominków
Kategorie:	Trasy: A, B, C, rodzinna
Charakterystyka terenu:	Teren zawodów obejmuje obszar tzw. „Ruskiej Górki” w większości zabudowany zarówno budynkami wielorodzinnymi (blokami), jak również jednorodziennymi. Ponadto na terenie zawodów znajduje się wzgórze porośnięte lasem o zróżnicowanej przebieżności i gęstej sieci ścieżek. W terenie zawodów nie można przebywać od godz. 10.00 do czasu rozpoczęcia swojego biegu, a także po jego zakończeniu, aż do godziny 12.45. Na terenie zawodów znajdują się prywatne działki, nasadzenia, klombry. Należy je omijać i nie prowokować mieszkańców do interwencji. Ruch samochodowy nie jest zatrzymany.
Limit czasu:	60 minut. O godzinie 12.45 punkty będą zbierane!!!



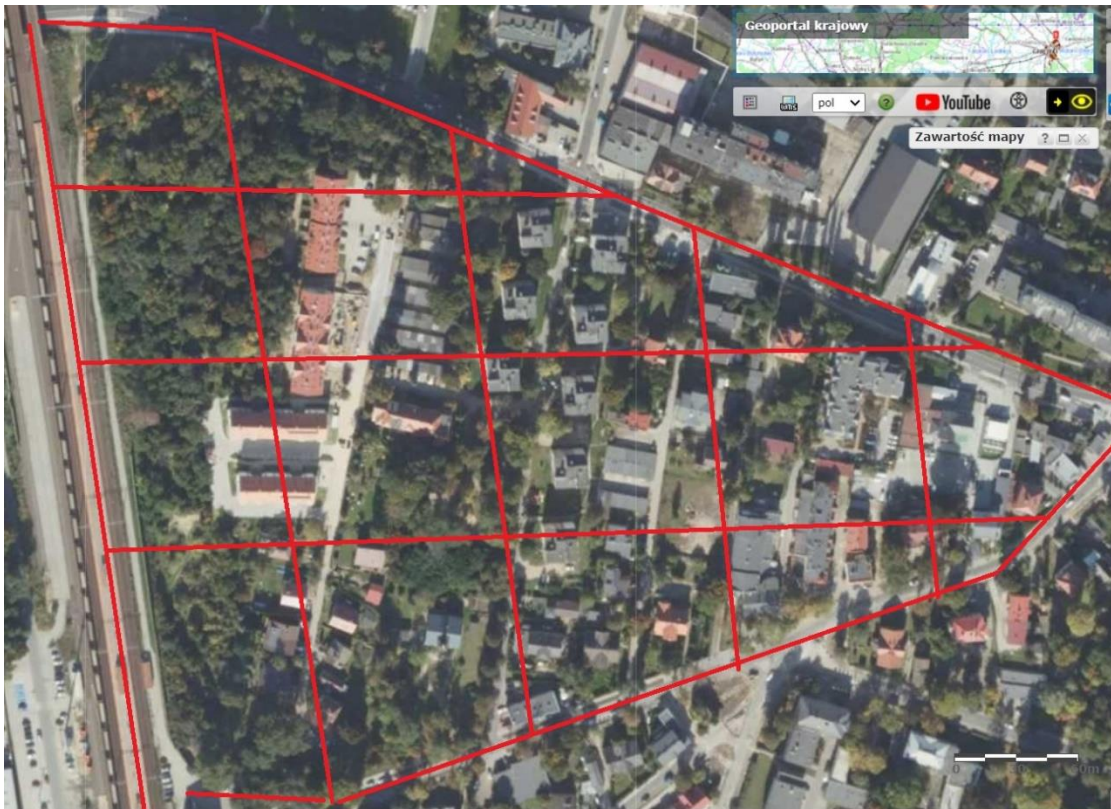
- Mapa:** Skala mapy: 1:3 000, warstwice ciągłe co 2 m. W tym terenie nie było do tej pory specjalistycznej mapy do biegu na orientację. Mapa będzie na mecie zabierana po biegu do godz. 11.45, a zebrane od zawodników mapy będą wydawane po starcie ostatniego zawodnika. Mapa w folii zabezpieczona przed wilgocią.
- Potwierdzanie punktów kontrolnych:** Na zawodach zastosowany będzie system Sport Ident Air. W przypadku awarii stacji (na punkcie kontrolnym) zawodnik zobligowany jest do potwierdzenia obecności na punkcie poprzez perforację na mapie w polu R1 lub R2. W innym przypadku zawodnik nie będzie sklasyfikowany. Obowiązuje zasada potwierdzania punktów kontrolnych w kolejności wyznaczonej na mapie. **Wypożyczone chipy należy zwrócić obsłudze elektronicznego systemu zawodów.**
- Piktogramy:** Piktogramy (graficzne opisy punktów kontrolnych) są na mapach oraz dodatkowo do pobrania na starcie.
- Numery startowe:** Dla każdego zawodnika przygotowano po dwa numery startowe (na pierś i plecy). **Zawodnik musi mieć oba numery startowe przypięte. Bez nich nie zostanie dopuszczony do startu!!!** Agrafki i numery startowe do odebrania w biurze zawodów.
- Sędziowie na trasie:** Punkty kontrolne oraz newralgiczne miejsca na trasach zawodów będą pilnowane przez sędziów trasy. Zawodników obliuguje się do zastosowania się do poleceń sędziów tras, którzy będą dbać także o bezpieczeństwo uczestników oraz o sprawiedliwą rywalizację na trasie. Zawodników uczula się o nie wchodzenie na tereny prywatne i zakazane (kolor oliwkowy na mapie). Zabrania się także przechodzenia przez ogrodzenia i mury zaznaczone jako nie do przejścia.
- Toalety:** na terenie biura zawodów oraz w budynku OSiR.
- Mycie uczestników i szatnie:** na terenie budynku OSiR-u.
- Wyniki zawodów:** będą na bieżąco aktualizowane i wywieszane w okolicach biura zawodów. Po zawodach oficjalne wyniki zostaną opublikowane w internecie na stronie Oborygeni.pl
- Klasyfikacja szkół podstawowych z gminy Oborniki Śląskie:** - kolejność szkół zostanie ustalona na podstawie punktów zdobytych przez dzieci z tych szkół **tylko na trasach B lub C.** Za 1. miejsce – 5 pkt., 2. miejsce – 4 pkt, 3. miejsce – 3 pkt, 4. miejsce - 2 pkt, 5. miejsce – 1 pkt. O kolejności decyduje suma pkt zdobytych w obu kategoriach łącznie.

Parametry tras:

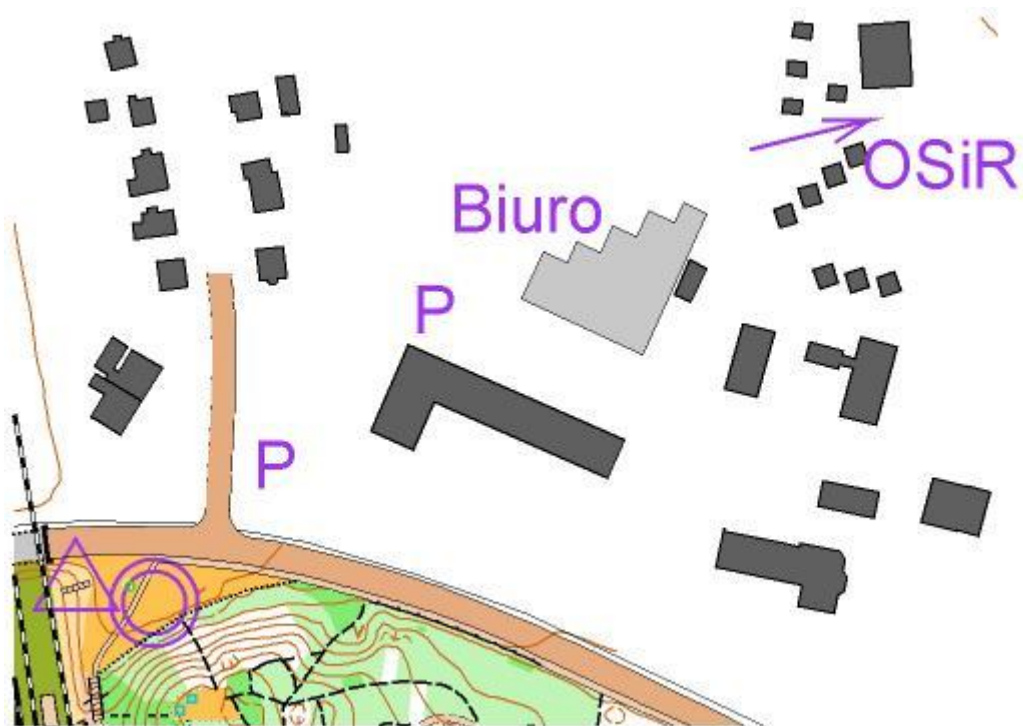
Trasa	Długość	Przewyższenie	Liczba pk
A	3,0 km	55 metrów	16 pk
B	2,3 km	50 metrów	12 pk
C	1,5 km	36 metrów	10 pk
rodzinna	1,2 km	20 metrów	9 pk



Mapa terenu zawodów:



Schemat lokalizacji biura zawodów, startu oraz mety:



Uwagi końcowe Każdy uczestnik bierze udział w zawodach na własną odpowiedzialność.